

行合川流域・猫池の谷戸跡探訪会

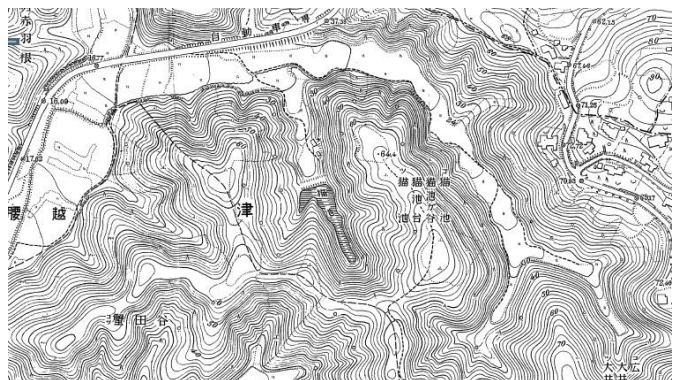
昭和 20 年代は、現在の広町緑地と同様の丘陵地帯であつた行合川流域(現在の七里ガ浜・東七里ガ浜地区)の谷戸の跡及び猫池跡の谷戸(西鎌倉モノレール下の遊水地より南東側)を訪ねます。

開催日時	平成 28 年 1 月 21 日(木)
集合場所と時間	江ノ電七里ガ浜駅改札口 10 時
探訪先	霊光寺周辺 七里ガ浜東 5 丁目・3 丁目の谷戸 鎌倉山経由猫池跡付近 等 モノレール西鎌倉駅周辺でやや遅めの昼食後解散
参加費	100 円
その他	雨天の場合中止し、鎌倉中央図書館での CPC 定例会に切り替えます。探訪会日程の再設定は別途とします。 実施可否は申込み者に対しメール連絡します。
主催	鎌倉の今昔探索の会(CPC の会)
申込み先	青野正宏 aono@jcom.zaq.ne.jp
申込み期限	1 月 18 日(月)まで



行合川周辺

左下 川が注ぐ付近に七里ガ浜駅



現西鎌倉駅付近(左上 道がカーブしているあたり)

猫池(上図中央付近)

昭和 29 年 12 月測図(空中写真測量) 鎌倉市